

S O G N O

KATE SLEEP HA LA TUA E SOLO TUA SOLUZIONE

Il futuro è qui! KATE SLEEP non ti propone un semplice materasso ma il TUO materasso. SOGNO viene progettato come la TUA corporatura richiede.

SOGNO è studiato per soddisfare le necessità del tuo corpo; il materasso viene progettato tenendo conto della struttura corporea e del peso in maniera indipendente sul lato destro e sul lato sinistro in modo da conformarsi alle singolari caratteristiche fisiche di chi lo utilizzerà come ad esempio le parti sporgenti (es. scapole) e sostenere le parti concave (es. cervicale).

Viene così creato un vero e proprio progetto per la struttura del materasso usando un sistema innovativo chiamato FOAM-SPRING DNA.





AMAGNETICO

Privo di metallo, il molleggio innovativo assicura la totale assenza di campi elettromagnetici.

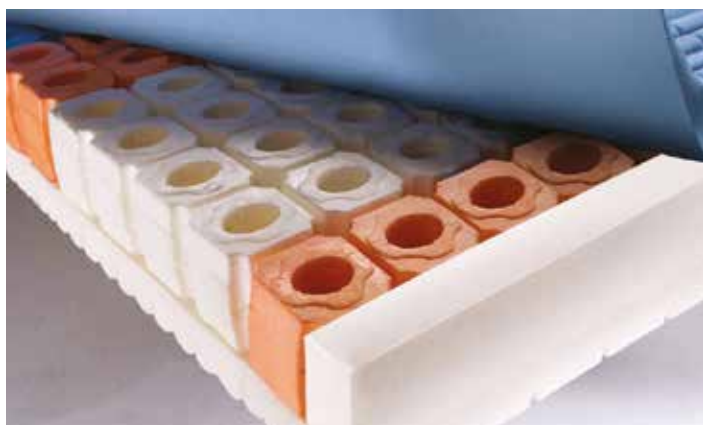
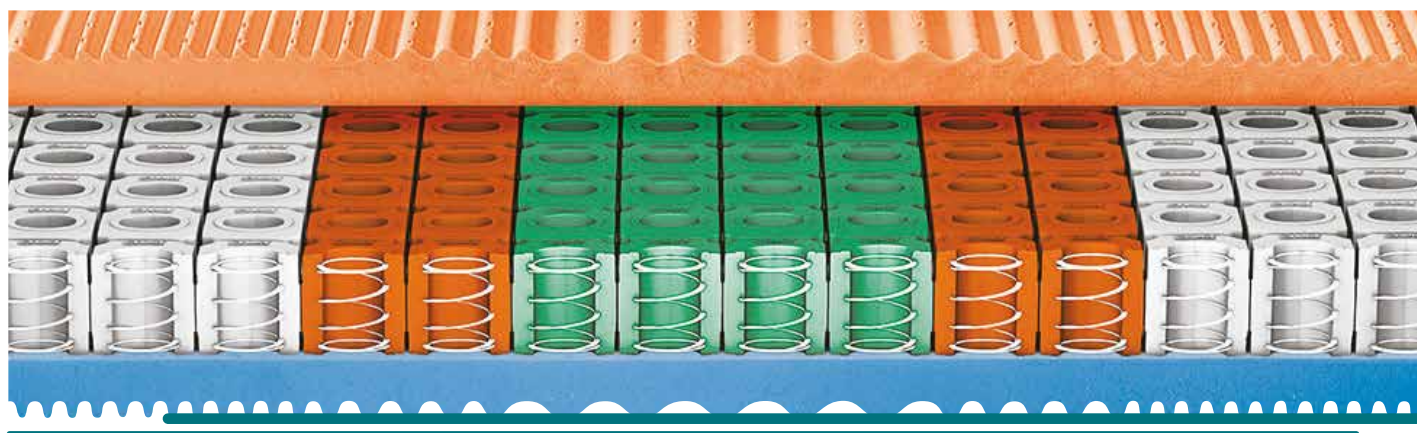
STRUTTURA

TRASPIRANTE: grazie i fori passanti che attraversano il modulo in tutta la superficie il molleggio è ventilato.

INDIPENDENTE: perchè ciascuna molla è schiumata singolarmente, grazie ai canali longitudinali che attraversano il muscolo su entrambi i lati.

SILENZIOSA: perchè non esistono elementi di attrito che possano creare rumori fastidiosi.

AUTOPORTANTE: Grazie alla stabilità che le schiume ad alta densità danno al molleggio.



SOGNO

Il materasso **SOGNO** è un prodotto rivoluzionario poichè presenta un sistema avanzato di molle in fibra di vetro inserite in capsule di memory foam.

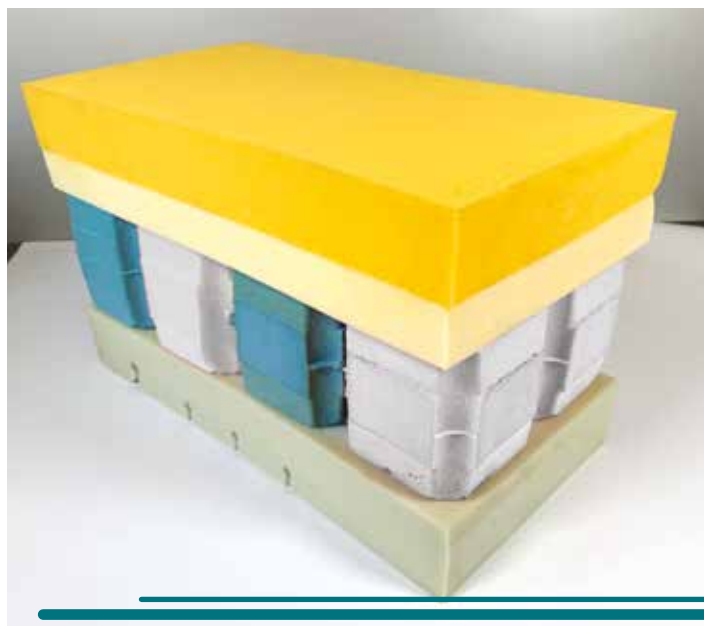
L'abbinamento all'innovativo Memory+Breeze, materiale a cellula aperta, rende questo prodotto estremamente fresco traspirante. Le sette zone a portanza differenziata garantiscono inoltre un'impeccabile ergonomia; il materasso è disponibile nella versione morbida o rigida.

La struttura è protetta da un rivestimento in tessuto anallergico Silver con ioni di argento dalle molteplici proprietà, con un'imbottitura Ineden che rende il materasso assolutamente anallergico. Il lato inferiore è in materiale antiscivolo e sostituisce il copirete.

Il materasso **SOGNO** è un dispositivo medico di Classe 1.

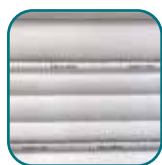


LA STRA SOGNO MORBIDA



LA STRA SOGNO RIGIDA

Lunghezza cm	190 - 195 - 200										
Larghezza cm	80	85	90	100	120	140	160	165	170	180	200



Doppia fascia perimetrale
traspirante in tessuto 3D



Tessuto in
Silver Care



STRUTTURA 4 STRATI:

- 5 cm- breeze traspirante - 53 kg. m³
- 3 cm- memory forato - soft 50 kg. m³ oppure firm 60 kg. m³
- 10 cm- molle in fibra di vetro
- 6 cm- schiuma ergo - 30 kg. m³

ALTEZZA LASTRA: 24 centimetri

ALTEZZA MATERASSO FINITO: 26 centimetri

PORTANZA: soft o firm

RIVESTIMENTO: sfoderabile e lavabile a 30°C

TESSUTO:

- silver care con imbottitura in fibra ineden
- lato inferiore tessuto antiscivolo

CARATTERISTICHE:

- no flip
- anallergico
- ergonomico
- traspirante
- dispositivo medico

